



PRUDENTIAL

PRUWith You Plus

您的人寿保障计划。

不仅守护您，也守护您的挚爱。

用心聆听。实现您心。

PERBADANAN INSURANS DEPOSIT MALAYSIA (“PIDM”) 就保险保单下单位部分应支付之保险利益的保障是有限性的。请参阅PIDM的保险及伊斯兰保险利益保障制度的小册子或联络马来西亚保诚保险有限公司或PIDM (请浏览www.pidm.gov.my)。

Prudential Assurance Malaysia Berhad
198301012262 (107655-U)
PIDM的成员

一份融合寿险与投资的灵活计划， 守护您，也守护您的挚爱。

在人生的每个阶段，您的保障应伴随您的每一步成长。**PRU**With You Plus是一份依据您的独特需求而量身定制的寿险与投资计划，用心守护您和家人的幸福。

这份计划提供Sum Assured Booster，随着岁月流转提升您的保障，保单期限也自动延续至100岁[#]，让您一生安心无忧。此外，它还将保障延伸至您的孩子，无需另加付费，让您的宝贝从生命伊始就拥有满满的爱与保障，直至7岁。

PRUWith You Plus不仅守护您，更守护您所珍爱的一切。让这份全面的保障与您和家人相伴一生，共同迎接幸福与安稳的未来。因为您在乎的，也是我们在乎的。



利益概览



Sum Assured Booster 让保障与您共同成长

无需另加付费，见证您的保障与日俱增。您的保额将每年自动增长1%¹，最高可增长至基本保额（BSA）的50%。这份保障将持续守护您，并在死亡、完全及永久性全残（TPD²）或100岁保单期满时支付，让您一生安心无忧。



延伸至孩子的守护， 保障不止于您

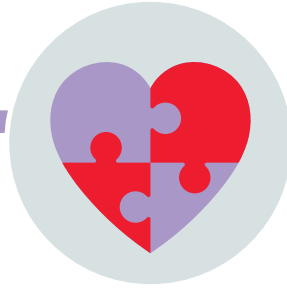
无需核保与另加付费，您的孩子们从出生至7岁将自动享有死亡及少儿危疾保障，额外提供价值您基本保额的30%，给予孩子们最真挚的守护。



目标达成奖励³与您欢庆 人生里程碑的喜悦

当您达成以下5项目标任何1项，即可获得一次RM500现金奖励，庆祝您达成1项人生里程碑。

- 完成环游10个国家
- 收入翻倍
- 拥有房产
- 步入婚姻
- 迎接新生宝宝



全面的附加保单选项， 贴合您的需求

根据您的需求，自由搭配医疗保障、危疾保障、意外保障，缴费人保障及其他附加保单，给予您更加全面的保障。

¹从第2个保单年度开始。

²TPD的Sum Assured Booster最高可达TPD保额的50%。

³适用于投保年龄为下个生日年龄（ANB）25岁或以下的受保人。



迈向成年的第一步

22岁

0% Sum Assured Booster

这是Ethan，他刚刚踏入职场。他签购了PRUWith You Plus来保障自己的未来。他以每月RM200的保费，选择了RM50,000的基本保额并附加PRUMillion Med Active医疗保障，让未来多一份安心。



步入婚姻

32岁

10% Sum Assured Booster

Ethan即将结婚，为了更好的保障自己和妻子的未来，他将基本保额提升至RM100,000，并附加了RM100,000保额的Total Multi Crisis Care危疾保障。万一不幸降临，这份保障将提供一笔替代收入，为他们提供坚实的后盾。



迎接新生命

34岁

12% Sum Assured Booster

两年后，Ethan和妻子迎来了他们的第一个孩子。新生命的到来让生活充满欢喜，也带来了新的责任。庆幸的是，Ethan的保单在无需另加付费下自动延伸，额外提供孩子价值基本保额30%的保障。



家庭持续扩展

37岁

15% Sum Assured Booster

Ethan的家庭随着第二个孩子的降临而壮大，他的保单同样为这个新生命提供了额外30%的保障至7岁，无需另加付费，让每个孩子都被安心守护。



获得里程碑奖励

47岁

25% Sum Assured Booster

Ethan热爱旅行。这些年他和家人一起走过10个国家，留下了无数的美好回忆。他获得了RM500现金作为目标达成的奖励。



安享晚年

80岁

50% Sum Assured Booster

岁月流转，Ethan迎来了他的黄金岁月。他的保单自动延长至100岁[#]，为他提供一生的守护。



一世纪的守护

100岁

50% Sum Assured Booster

Ethan健康长寿地活到100岁。随着保单延长至此年龄，他在保单期满时获得了基本保额、Sum Assured Booster和保单价值的总额。这份守护，让他与挚爱安心共享圆满人生。



丰富的附加保单选项，提升您的保障：

- 医疗保障
- 意外保障
- 缴费人保障
- 危疾保障
- 母婴保障
- 及更多...

备注：
 *上述案例仅供参考。保费是依据22岁非烟民男性，职业等级1，PRUWith You Plus基本保额RM100,000，保单期限至ANB 80岁，100%股票类型基金，PRUMillion Med Active计划200及自付额RM500。
 #此产品附有延长保障期限，可将基本保单的期限延长至受保人100岁的保单周年日。对于附加保单（如有），附加保单的保障期限也将延长至受保人100岁的保单周年日或附加保单的最高保障期限，视何者为先。

重要备注与声明

1. PRUWith You Plus是一项定期保费投资联结保险计划，其保险计划是由在2013年金融服务法令下注册并受国家银行管制的马来西亚保诚保险有限公司（“PAMB”）198301012262（107655-U）所承保。
2. 除非另有说明，任何年龄参考均以实际年龄为基础。
3. 购买人寿保险是一项长期的财务承担。您必须评估此保单（包括附加保单）是否符合您的需求及经济负担能力。我们建议您向您的保诚财富规划师说明，以进行详细的分析来协助您作出明智的决定。您也可以联络保险公司以索取更多的详情。您亦可以从保诚保险的企业网站获取医疗与健康附加保单的保险费。
4. 此传单包含产品的简要说明，并非详尽。我们建议您在投保前参阅PRUWith You Plus的产品透露册子、产品说明和基金说明书（如有），并参阅保单文件上所列明的条款与条件，以了解保单上的特点细节和利益、不保范围及等待期。
5. 在我们交付保单后，您有15天的审阅期以检视此保单是否符合您的需求。若您在这段时间内取消此保单，我们将退还单位价值（按照下一个定价日）及没有用作投资的保费、保险费用、服务费、手续费，其他费用（如有）以及税款（如有），扣除我们已支付或已答应支付的体检费用（如有）。
6. 此产品附有延长保障期限，可将基本保单的期限延长至受保人100岁的保单周年日。对于附加保单（如有），附加保单的保障期限也将延长至受保人100岁的保单周年日或附加保单的最高保障期限，视何者为先。除非您取消延长保障期限，只要您的保单有足够的单位价值可扣除以在延长期内缴付相关费用和税款，您的保单将会自动延长。为了确保您的保单拥有足够的现金价值，额外的保费将会在延长期时征收。在保障延长期时，基本保单和附加保单（如有）所提供的保障将保持不变。
7. 您可以在您的保单发出后取消延长保障期限，这将导致您的保障于原本的保单期限终止。任何重新申请延长保障期限的后续请求将视核保而定。
8. 假设一名男性，年龄22岁，非烟民、职业等级1，签购PRUWith You Plus保单，基本保额RM100,000、Total Multi Crisis Care RM100,000，带有自付额RM500的PRUMillion Med Active每日住院和膳食RM200，保单期限为下个生日年龄（ANB）80岁并自动延长，100%股票类型基金，每月使用信用卡缴付保费，所需缴付的预计总保费为：

保障期限至下个生日年龄 80岁所需缴付的总保费	以提高您的保单可持续性至100岁	
	选项 1	选项 2
从22岁起至78岁 每月RM250.00	<p>我们建议您在延长的保单期限内持续缴付所需的总保费。</p> <p>此外，建议您从22岁起每月额外定期保费加额RM25.00，直到延长保障期限结束。</p> <p>所需缴付的总保费： 从22岁起至99岁每月RM275.00。</p>	<p>我们建议您在延长的保单期限内持续缴付所需的总保费。</p> <p>此外，建议您从79岁起每月额外定期保费加额RM1,911.00，直到延长保障期限结束。</p> <p>所需缴付的总保费： 从22岁起至78岁每月RM250.00。 从79岁起至99岁每月RM2,161.00。</p>

备注：

- 保费是不受保证的，且将来可能会因实际投资回报、保费缴付、保单利益和费用（包括任何保险费用调整）而异。您可以参考年度报表所建议的额外定期保费加额（此费用将每年更新），以提高保单可持续性至延长期限（基于上述选项1），您也可以考虑不时为您的保费加额，以提高您的保单可持续性。若需要在延长的保单期限内缴付额外的保费，我们将在延长保障期限前至少90天通知您。
 - 若您的保单附有缴费人附加保单，您可能需要出于保费的增加而增加缴费人附加保单的保额（不包括任何暂时增加的保费），以缴付延长的保单期限（视核保而定）或任何保险费用调整。若您的保单已经处于缴费人理赔状态，随着保费的增加，您可能需要缴付公司未承保的额外保费以提高您的保单可持续性。
 - 以上列表的年龄是指受保人在保单周年日的年龄。
 - 请参阅产品透露册子以获取详情。
9. PRUWith You Plus和其附加保单（如有）是非符合回教教义的产品。
 10. 您可以随时退保。但是，若您提早终止保单，您可能无法取回之前缴付的所有款项。退保时，退保金将被支付，保单的所有利益将一律终止。
 11. 若此册子的英文、马来文和中文版本有任何冲突或不统一之处，则以英文版本为准。

Prudential Assurance Malaysia Berhad 198301012262 (107655-U)
Level 20, Menara Prudential, Persiaran TRX Barat,
55188 Tun Razak Exchange, Kuala Lumpur, Malaysia.

电话: 03-2771 0228, 03-2116 0228
电邮: customer.mys@prudential.com.my
网址: www.prudential.com.my

请注意，这是一份与基础资产表现挂钩的保险产品，并非如同单位信托般的纯投资产品。